



ООО СПРИД

Днепропетровск



ООО «СПРИД» специализируется в области технологий переработки минерального сырья, в частности, на решении проблем грохочения, классификации и обезвоживания продуктов обогащения.



**г. Днепропетровск,
ул. Паникахи, 2а,
корпус Е, к. № 106**



**ООО «СПРИД»
+38 /056/ 785 48 26
+38 /050/ 342 42 44
<http://sprid.com.ua/>
ozsprid@gmail.com**

ООО «СПРИД»



Предприятие производит широкий ассортимент резинотехнических изделий для горнорудной и металлургической промышленности.

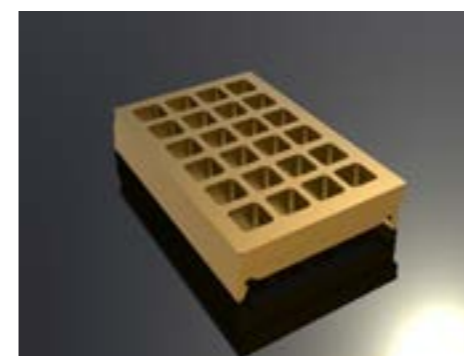
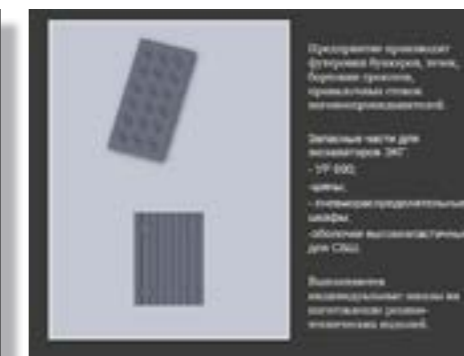
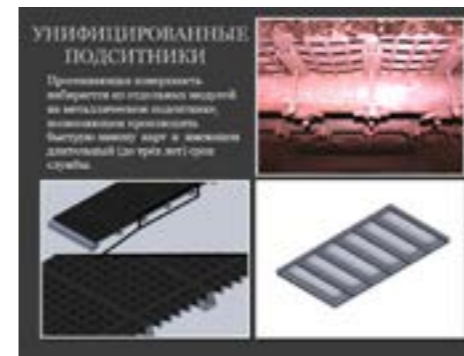
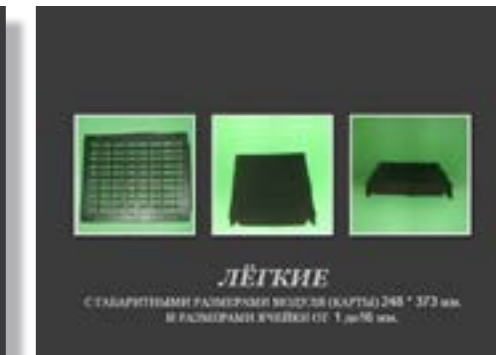
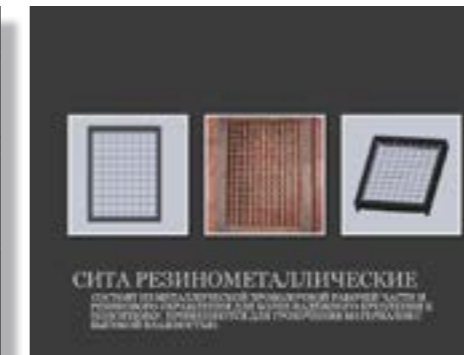
Высокий уровень разработок обеспечивается тесным сотрудничеством с кафедрой обогащения полезных ископаемых Национального горного университета Украины.

Предприятие обладает собственной производственной базой, позволяющей производить большую номенклатуру изделий, а также быстро реагировать на изменения технологических требований потребителя и в кратчайшие сроки корректировать конструкцию изделий.

Научная база предприятия, в зависимости от условий эксплуатации, позволяет вводить в конструкцию производимого оборудования усовершенствования, увеличивающие его производительность и срок службы.

Наличие лаборатории со стендовыми образцами оборудования позволяет производить опыты по изучению и доработке технологий обогащения; подобрать оборудование с параметрами, максимально увеличивающими производительность и эффективность процесса обогащения.

Система поставок изделий полностью ориентирована на требования потребителя, обеспечивает своевременную отгрузку и соответствие качества продукции требованиям нормативно-технической документации.





ОБЩАЯ ИНФОРМАЦИЯ



ОБЩАЯ ИНФОРМАЦИЯ

Предприятие производит широкий ассортимент резинотехнических изделий для горнорудной и металлургической промышленности, а также необходимые для их крепления и эксплуатации металлоконструкции.

Разделение сыпучих материалов на классы крупности - одна из важнейших операций горно-обогатительных предприятий. Требования к качеству сырья постоянно повышаются, в связи с чем существует необходимость создания надежных и эффективных просеивающих поверхностей.

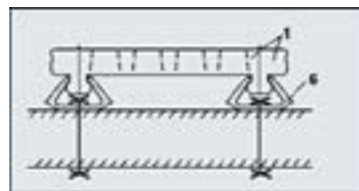
Разработан параметрический ряд резиновых сит, предназначенных для установки на вибрационных грохотах, применяемых для классификации по крупности руд черных и цветных металлов, углей и кокса, нерудных и строительных материалов, а также барабанов отсева коксовой мелочи.

Для получения требуемых технологических показателей грохочения применяются различные формы отверстия сеющего полотна - квадратная, круглая и щелевидная - с размерами ячеек от 1 до 100 мм.

Сита резиновые модульные (СРМ) выполнены в виде двухкомпонентной конструкции модуля (поз. 1) состоящего из резинокордного основания (поз. 4) толщиной 2-5 мм (в зависимости от толщины просеивающего полотна) и резинового покрытия (поз. 2).

Подситник изготавливается индивидуально для каждого типоразмера грохота. Срок службы ар-

мированных СРМ не менее 6-ти месяцев; средний срок службы подситника - 3 года. Для коксохимического производства, учитывая химическую активность материала, подситник покрывается антикоррозионным покрытием.



• тяжелые, с габаритными размерами модуля (карты) 280x440 мм, толщиной просеивающей поверхности - 42 мм и размерами ячейки - от 27 до 100 мм.

Просеивающая поверхность грохота набирается из отдельных модулей, устанавливаемых в специальных профилях, которые крепятся несварными соединениями к поперечным связям грохота.

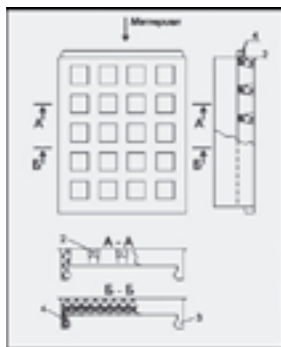
Длительный срок службы изготавливаемых сит СРМ обусловлен следующими факторами:

- **значительная толщина рабочей части, предотвращающая быстрый износ;**
- **резинокордное основание повышает прочность изделия и позволяет выдерживать неоднократную перегрузку грохота;**
- **подбор специальной высококачественной резины;**
- **возможность быстрой замены одной или нескольких карт, вышедших из строя.**

Амплитуда колебаний просеивающей поверхности превышает амплитуду колебаний короба грохота, что улучшает процесс отсева и способствует самоочистке сит. Таким образом, просеивающая поверхность является динамически активной.

Применение унифицированного подситника позволяет осуществить быстрый переход с одной крупности грохочения на другую.

Конструкция сит соответствует ТУ У 25.1-35042919-001:2008 и защищена патентом Украины № 39591.



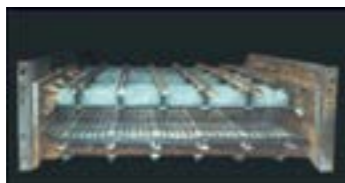
1 - модуль (карта);
2 - резиновое покрытие;
3 - замок;
4 - резинокордное основание;
5 - профиль крепления;

Функции несущего полотна, воспринимающего силовые нагрузки, выполняет резинокордное основание, а работу на износ от грохотимого материала - верхнее резиновое покрытие.

Такое разделение функций позволяет, с одной стороны, снизить материалоемкость изделий, а с другой стороны, обеспечить динамическую активность просеивающей поверхности за счет ее натяжения в опорах подситника. При этом размах колебаний поверхности сита превышает размах колебаний короба грохота, что способствует самоочистке ячеек сита и повышению эффективности грохочения.

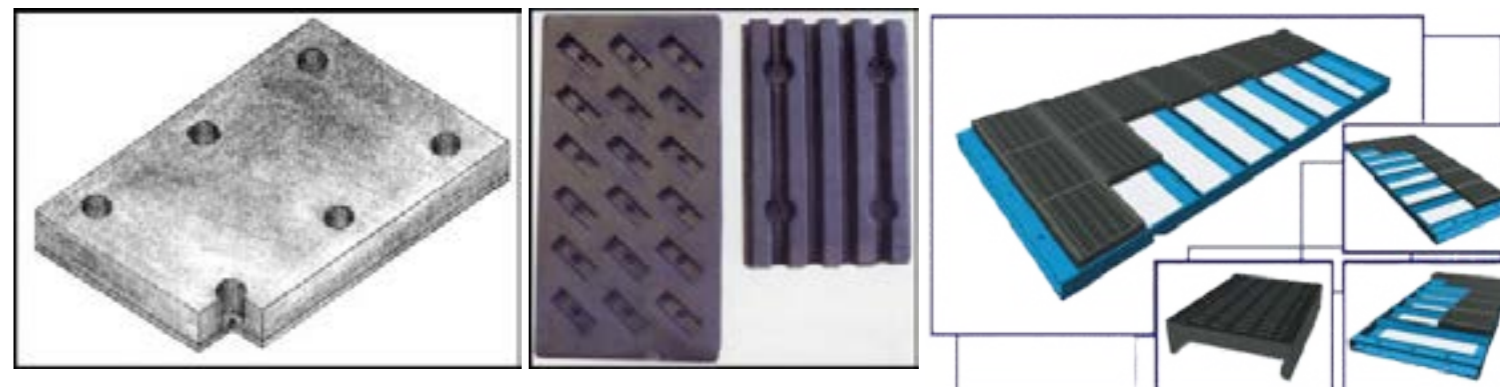
Производимые армированные СРМ делятся на три типоразмера:

- **легкие, с габаритными размерами модуля (карты) 240x290 и 240x365 мм, толщиной просеивающей поверхности - 17 мм и размерами ячейки - от 1 до 16 мм;**
- **средние, с габаритными размерами модуля (карты) 285x365 мм, толщиной просеивающей поверхности - 27 мм и размерами ячейки - от 17 до 30 мм;**



На предприятии освоено производство футеровок, в том числе и резинометаллических бункеров, течек, привалочных стенок вагонопрокидывателей и бортовин грохотов. Применение специальных резиновых смесей позволяет существенно повысить износостойкость оборудования, и, как следствие, увеличить межремонтные сроки и снизить эксплуатационные затраты.

Наше предприятие разрабатывает и изготавливает нестандартные РТИ, удовлетворяющие всем техническим требованиям потребителя, в т.ч. амортизаторы, манжеты, армированные резиновые патрубки насосов больших диаметров (до 400 мм).



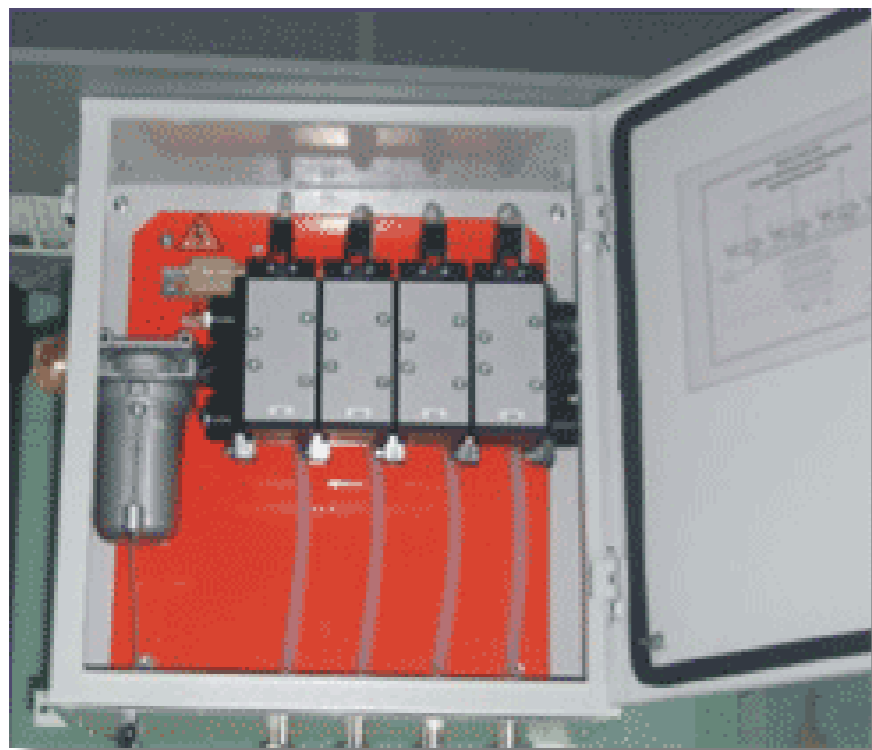
Предприятие производит и поставляет резиновые уплотнения редуктора подъема (УР-600), резинометаллические сухари, электропневматические шкафы управления (ШЭП) и другие запчасти. Шкаф предназначен для управления исполнительными пневматическими механизмами экскаватора ЭЖ8И и укомплектован электропневмораспределителями, влагомаслоотделяющим фильтром и золотником. Шкаф имеет один вход для сжатого воздуха и четыре выхода на исполнительные механизмы. Комплектуется необходимыми штуцерами, хомутами и рукавами высокого давления. Пневмораспределители приточного исполнения установлены на одном коллекторе и легко демонтируются без разборки трубопроводов и имеют механизм ручного дублирования.

Пневматические параметры приведены в таблице:

Параметр	Значение
Рабочее давление Максимальное давление	6 бар 10 бар
Относительная влажность окружающего воздуха при t=35°C	80%
Температура окружающей среды	0...60°C (при сухом воздухе -20...+60°C)
Рабочее тело	Сжатый воздух, очищенный не грубее 10-го класса по ГОСТ 1743380



ОБЩАЯ ИНФОРМАЦИЯ



Напряжение питания пневматического шкафа управления 110В постоянного тока, максимальная потребляемая мощность - 16 Вт



ШИНЫ МАССИВНЫЕ



Шины массивные с резиновым бандажом, рассчитанным для температуры до 100 градусов Цельсия, барабана вторичного смешивания для аглофабрик.

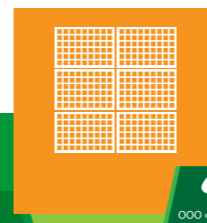
Габаритные размеры 810x660x185



АМОРТИЗАТОРЫ РЕЗИНОМЕТАЛЛИЧЕСКИЕ

Амортизаторы резиновые и резинометаллические.





Компания ООО «СПРИД» специализируется на изготовлении резинотехнических изделий, которые используются в переработке минерального сырья, а также занимается проблемами классификации и обезвоживания продуктов обогащения. Продукция предприятия поставляется на многие предприятия Украины, также и за ее пределы. Предприятие занимает одно из ведущих позиций в производстве резинотехнических изделий для металлургической и горнодобывающей промышленности.

Производство резинотехнических изделий рти

Предприятие осуществляет производство таких изделий из резины:

- кольца, резинкордные оболочки, уплотнения всевозможных размеров и конфигураций;
- шины массивные, шины для буровых станков СБШ и экскаваторов ЭКГ;
- резиновые и резинометаллические амортизаторы для различного технологического оборудования;
- плиты торкретирования;
- футеровки с пониженным коэффициентом трения.

Наше предприятие занимается разработкой различных нестандартных изделий, учитывая все пожелания клиента. К каждому заказчику используется индивидуальный подход, где учитываются все особенности производства и условий эксплуатации оборудования.



Двухкомпонентное резиновое сито с габаритными размерами для много-частотных грохотов.

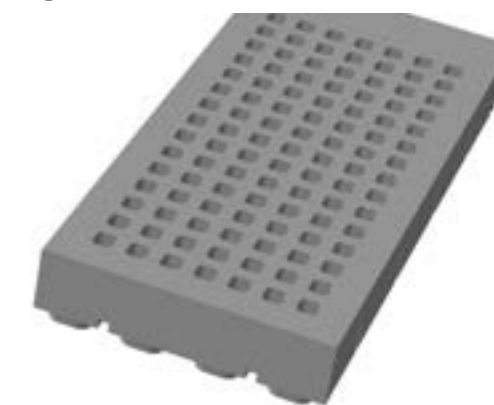
Габаритные размеры 2792x1355



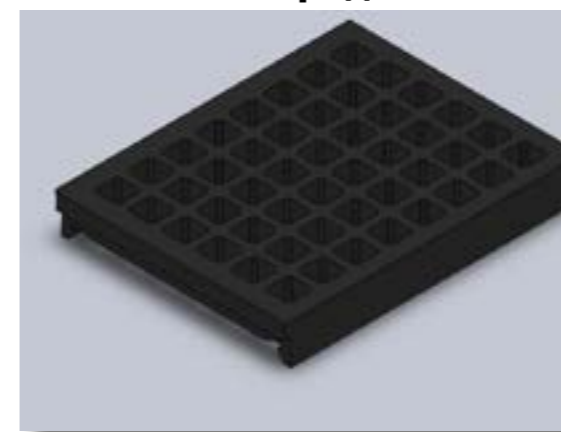
Сито малое



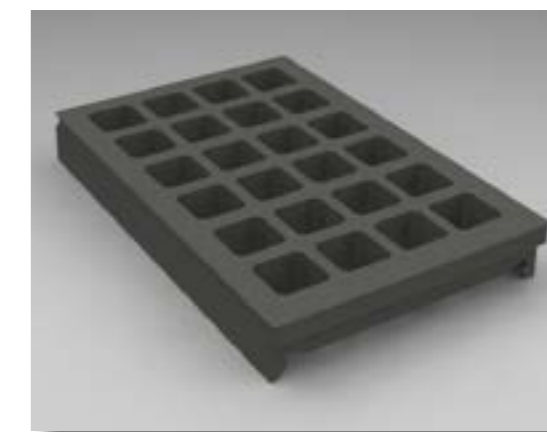
Сито резинометаллическое



Сито среднее



Сито тяжелое





Выбирая нас, вы выбираете непосредственного производителя продукции, специалисты которого постоянно контролируют выпускаемые изделия, что гарантирует покупателям высокое качество и соответственно длительных срок эксплуатации.